



URSA GLASSWOOL®

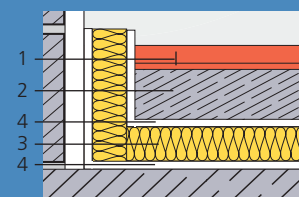
URSA® TSP

URSA® TEP

URSA® DF 40

URSA® DF 42

Izolace podlah a stropů



- 1 podlaha, např. plovoucí laminátová
- 2 betonový/anhydátový potěr
- 3 kročejová izolace URSA® TSP
- 4 PE- fólie

Popis výrobku

URSA® TSP a TEP

Vysoce stlačené desky ze skelné vlny s použitím jako kročejová izolace v konstrukcích podlah.

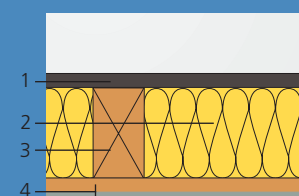
Desky URSA® TSP jsou určeny především pro použití pod betonové/anhydátové potěry.

TEP jsou vhodné i do suchých konstrukcí podlah.

URSA® DF 40, URSA® DF 42

Izolační rohože řady URSA® DF jsou vhodné pro vyplňování dutin v dřevěných stropních konstrukcích.

Umožňují snadno vyplnit například mezery mezi jednotlivými nosnými trámy a tím výrazně zlepšují tepelně technické a akustické parametry stropu.



- 1 podlahová deska
- 2 izolační plst URSA® DF 40 nebo URSA® DF 42
- 3 nosný trám
- 4 podhled

Technické údaje URSA GLASSWOOL® - izolace ze skelné vlny

URSA®	symbol	zkratka třídy	jednotka	TSP	TEP	DF 40	DF 42	Norma
Hodnota součinitele tepelné vodivosti	λ_D	-	W/(m·K)	0,033	0,033	0,040	0,042	ČSN EN 13162
Třída reakce na oheň	-	-	-	A1	A1	A1	A1	ČSN EN 13 501-1
Tolerance tloušťky	-	T	-	6	6	2	2	EN 823
Propustnost pro vodní páru	μ	MU	-	1	1	1	1	EN 12086
Dynamická tuhost	s'	SD	MN/m ²	*	*	-	-	EN 29052-1
Stlačitelnost	c	CP	mm	5	3	-	-	
Odpor při proudění vzduchu	r	AF	kPa.s/m ²	≤ 5	≤ 5	≥ 5	-	EN 29053

* Hodnoty pro jednotlivé tloušťky jsou uvedeny v tabulce TSP a TEP

Podlahová deska URSA® TSP							
tloušťka	15	20	25	30	35	40	mm
šířka	600	600	600	600	600	600	mm
délka	1250	1250	1250	1250	1250	1250	mm
dynamická tuhost SD	≤ 20	≤ 10	≤ 10	≤ 7	≤ 7	≤ 7	MN/m ³

Podlahová deska URSA® TEP						
tloušťka	20/17	23/20	28/25	33/30	40/37	mm
šířka	600	600	600	600	600	mm
délka	1250	1250	1250	1250	1250	mm
dynamická tuhost SD	≤ 10	≤ 10	≤ 10	≤ 7	≤ 7	MN/m ³

Izolační plst' URSA® DF 40, DF 42										
tloušťka	50	60	80	100	120	140	160	180	200	mm
šířka	1250	1250	1250	1250	1250	1250	1250	1250	1250	mm
délka	7000x2	6000x2	9000	7000	6000	5000	4500	4000	3500	mm